

特定保健指導対象者 各位

スタンレー電気健康保険組合
スタンレー電気（株）人事部

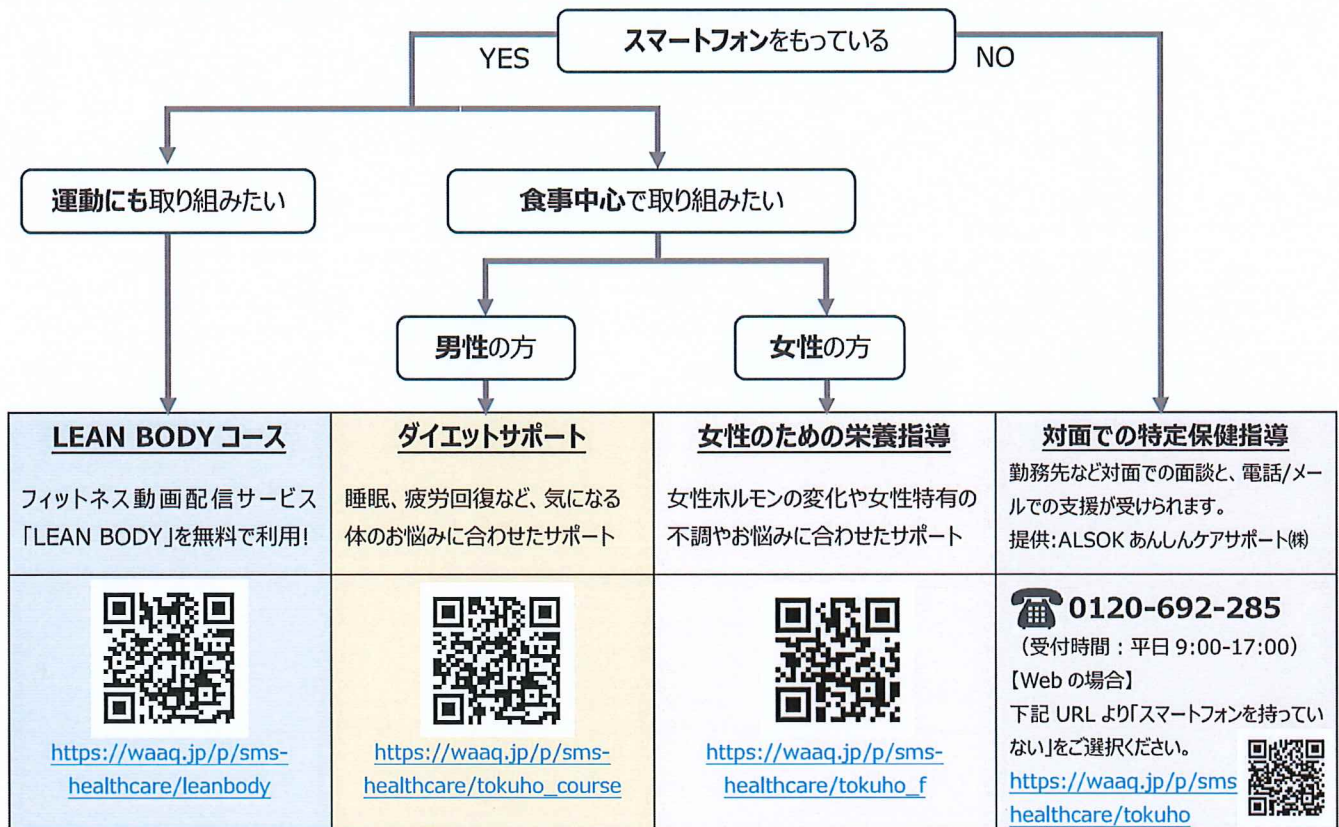
【要対応】 特定保健指導実施のお知らせ

2022 年度の健康診断の結果、あなたは特定保健指導の対象者となりました。

下記のチャートを参考に、いずれか 1 つを選択し、該当の申込ページ（QR コードもしくは URL）にアクセスし、面談日の登録をお願いします。※期日までに登録されていない場合、所属箇所の担当者もしくは委託先の(株)エス・エム・エスよりご連絡が入りますので、必ずご対応をお願いいたします。

登録期限：2023年6月30日（金）まで

※スタンレー電気健康保険組合の全額負担となるため、ご本人負担の費用はありません。



※各コースの詳細は添付のリーフレットをご確認ください

事業に関する 問合せ先	<p>スタンレー電気健康保険組合</p> <p>TEL：03-6866-2601</p> <p>Mail：kenpojimukyoku@stanley.co.jp</p>	サービス内容 に関する 問合せ先	<p>株式会社エス・エム・エス</p> <p>保健指導事務局</p> <p>TEL：0120-692-285（平日 9:00-17:00）</p> <p>Mail：sms.hokensidou@bm-sms.co.jp</p>
----------------	---	------------------------	---

※個人情報の取扱いについて：本事業を実施するにあたり、当組合が管理する個人情報は、委託先である(株)エス・エム・エスに提供いたしますが、本事業の実施および関係資料の作成のみに使用し、第三者に提供することはありません。